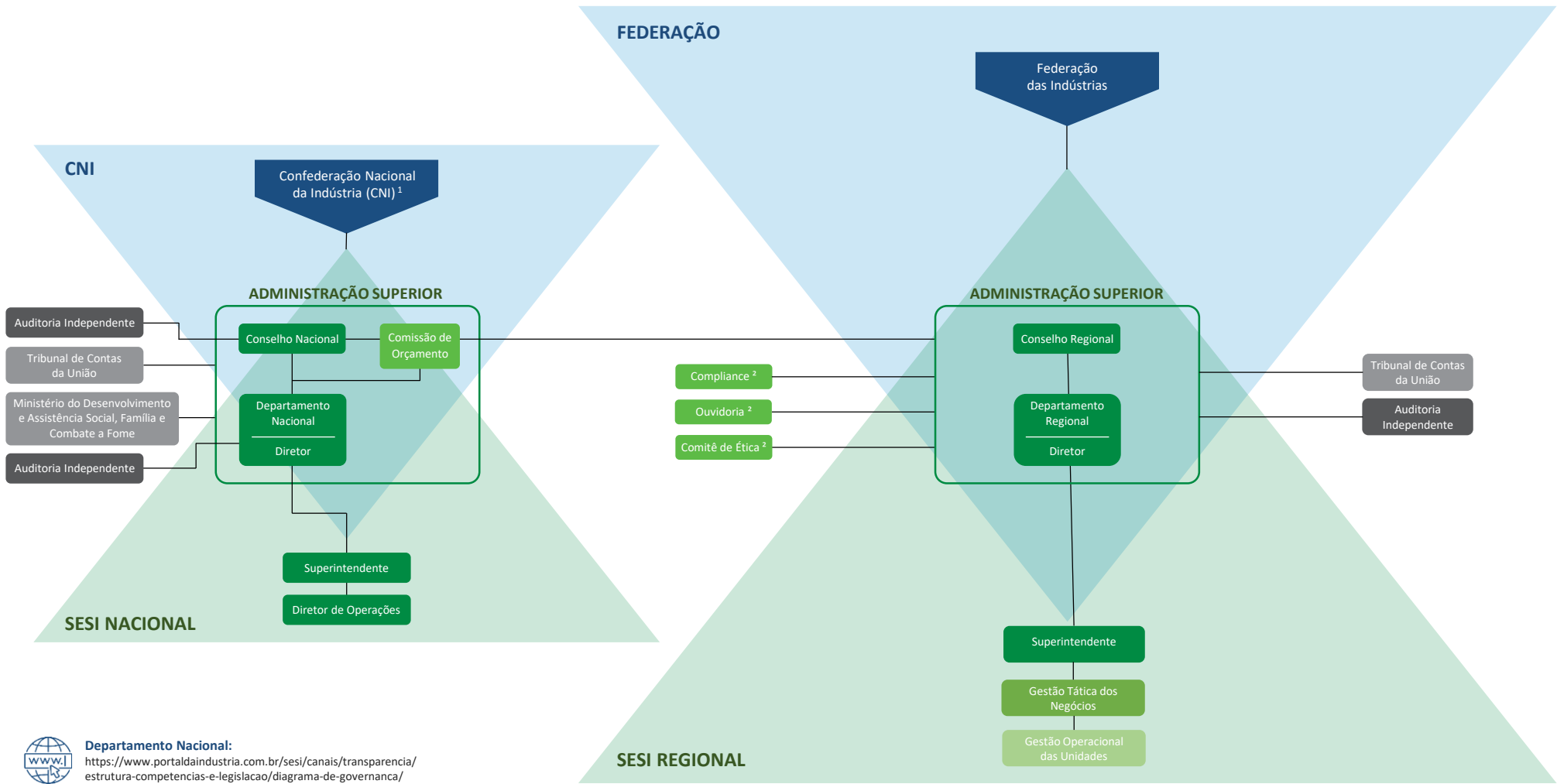


# SISTEMA DE GOVERNANÇA - SESI



**Departamento Nacional:**  
<https://www.portaldaindustria.com.br/sesi/canais/transparencia/estrutura-competencias-e-legislacao/diagrama-de-governanca/>

## PARTES INTERESSADAS



## LEGENDA

- Instância Interna de Governança
- Instância Interna de Apoio à Governança
- Instância Externa de Controle da Governança
- Instância Externa de Apoio à Governança

<sup>1</sup> Conforme Estatuto da CNI Art.17 – Integram a estrutura básica da CNI os seguintes órgãos: Conselho de Representantes, Diretoria e Conselho Fiscal. <sup>2</sup> A vinculação da Ouvidoria, do Compliance e do Comitê de ética nos Departamentos Regionais pode variar devido a sua autonomia administrativa.